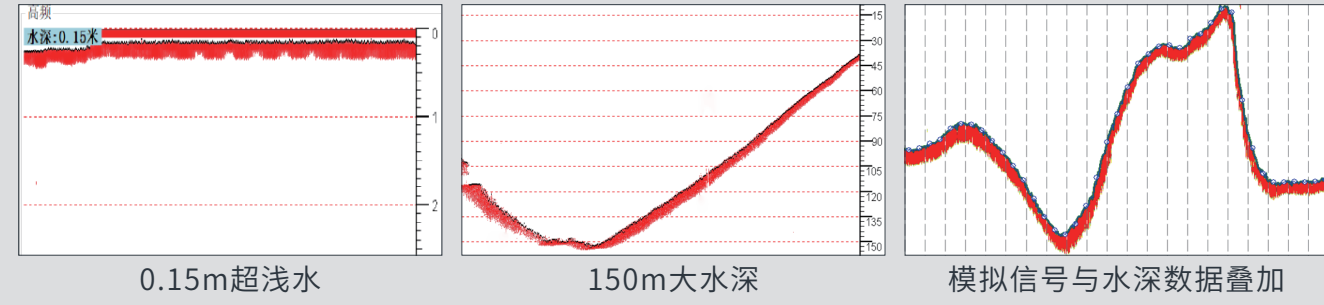


## 高精度测深系统

- 超浅水、大水深
- 模拟信号与水深数据叠加,快速精准判读水深
- 高信噪比信号处理电路,复杂水域自动跟踪



## 安卓平台智能遥控器

- 数字高清图传/图传
- 超远距离传输
- 超长时间续航
- 超大储存空间
- 超稳定链路
- 7寸高亮高清显示屏



## Hi-Survey Boat安卓软件



- 导航/控制/测深信息一屏显示
- 自主航线规划
- 水深回波显示
- 摄像头实时画面显示
- 卫星底图加载

## 技术参数

船体参数	船体尺寸	980mm*560mm*345mm(长*宽*高)
	船体自重	6kg
	船体设计形态	M型船底设计,阻力小,航行稳
	船体材料	碳纤维、凯夫拉防弹布高强度复合材料
	抗风浪	3级风,2级浪
动力参数	防水防尘	IP67
	航行指示灯	两个防雾爆灯,可显示定位解状态和通讯状态
	摄像头	360°云台摄像头
	安全	毫米波雷达主动避障,视频观察,低电量返航,失联返航
	防护	船身配备防撞条,船头配备加厚防撞条,船底加装耐磨件,双层船体设计,安全可靠
通讯参数	供电模式	智能模块化、高度集成化锂电池供电,单电池独立供电
	电源安全	具备智能管理系统(支持高温保护、过流保护、短路保护、电量显示)
	动力装置	模块化涵道式推进器,插拔设计,可快速拆
	推进器类型	直流无刷电机驱动,支持无舵机转向技术和‘倒车’航行技术
	防水草模式	标配防水草过滤网
智能遥控器	推进器功率	≥800W
	最大航行速度	6m/s
	续航能力	7h@2m/s(标配两块电池),可增电池组,提升续航时间
	数据通讯	4G&网桥
	基站通讯	电台&网络(3年免流量,1年CORS账号)&遥控器差分
GNSS系统	通讯距离	网桥2km,4G无限制
	作业模式	自动&手动&智能自主作业
	主控类型	一体化集成盒(集成船控、通讯、定位模块)
	主控防水防尘	IP67
	遥控距离	网桥2km,4G无限制
软件系统	功能	可随时切换自动/手动工作模式、控制船速、转向、船端视频查看、数据采集等功能
	数据存储	双通道存储,遥控器存储和船端存储
	GNSS信号	BDS:B1,B2,B3;GPS:L1C/A,L2C/L2P,L2E,L5;GLONASS:L1,L2; GALILIEO:E1,E5a,E5b;QZSS:L1,L2,L5
	通道	1408通道
	定位精度	RTK:平面±8mm+1ppm 高程±15mm+1ppm; DGNS:平面±0.4m+1ppm 高程±0.8m+1ppm; 单点定位:平面1.5m 高程2.5m
测深系统	定向精度	0.2°(1m基线)
	Hi-Survey Boat软件	1. 项目管理:支持项目创建、套用、排序等功能 2. 坐标转化:支持大地坐标和平面坐标相互转化,并能够加载格网 3. 船控操作:规划及导入航点/线、面,设置航行速度等功能 4. 水深回波:自动跟踪,回波实时显示 5. 数据采集:记录定位和水深数据,供HiMAX测深仪软件后处理
	HiMAX测深仪软件	具备Hi-Survey Boat测量项目导入、参数查看、数据后处理(模拟信号与数字水深相叠加,方便假水深判读;任意特征点取样;数据改正;RTK、潮位文件验潮;多种数据格式成果输出)等功能
	系统监测	WEB管理系统实时监测无人船系统状态
	工作频率	200KHz
测深系统	波束开角	5°
	测深范围	0.15-300m
	测深精度	±1cm+0.1%h(h代表水深),分辨率1cm

\*备注:整船长度1035mm,整船重量24kg(含电池)

广州中海达卫星导航技术股份有限公司  
网址: www.hi-target.com.cn  
热线: 400-678-6690



# BOAT BSA 智能无人测量船

all from one, 自主方显实力

HI-TARGET®

## 产品综述

iBoat BSA智能无人测量船主要适用于内陆水域的河道断面测量、水库库容测量、淤积土方测量、港口施工测量、航道水深测量等。船体采用M型船底设计，阻力小，航行平稳，小巧便携，可单人作业。智能安卓遥控器，内置Hi-Survey Boat软件，一键连接，开机即测，可实现高效、高精度水下地形测量。



## 系统特点



**开机即测** 一键连接，开机即可测



**无需岸基** 无需架设基站，无需电脑



**安卓平台** 7寸高清高亮智能遥控器，内置Hi-Survey Boat安卓软件



**高精测深** 超浅水、大水深，模拟信号与水深数据叠加



**避障防沉** 毫米波雷达智能避障，全速撞击不影响使用

## 船体结构

**1**

**M型船底设计**，阻力小，载重大，能效比高

**2**

**防沉双层船体设计**

**3**

**IP67防水**，电池、集成盒（控制、通讯、测深、定位一体化）等核心部件内置，防水性好，稳定性高



**4**

**双GNSS天线**，支持高精度定向，上线更精准

**5**

**防撞耐磨**，配备加厚防撞条、耐磨易损件

**6**

**航行灯设计**，可显示通讯状态及定位信号状态

## 动力系统



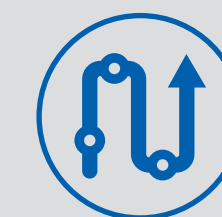
## 智能控制系统



毫米波雷达  
智能避障



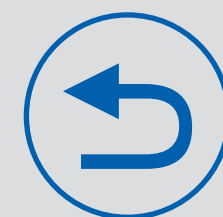
浅水报警，  
浅滩自动倒车



自适应流速，智能自主作业，  
上线更精准



支持一键悬停



低电量、失联返航  
(多种返航方式)



360°云台摄像头，  
支持抓图